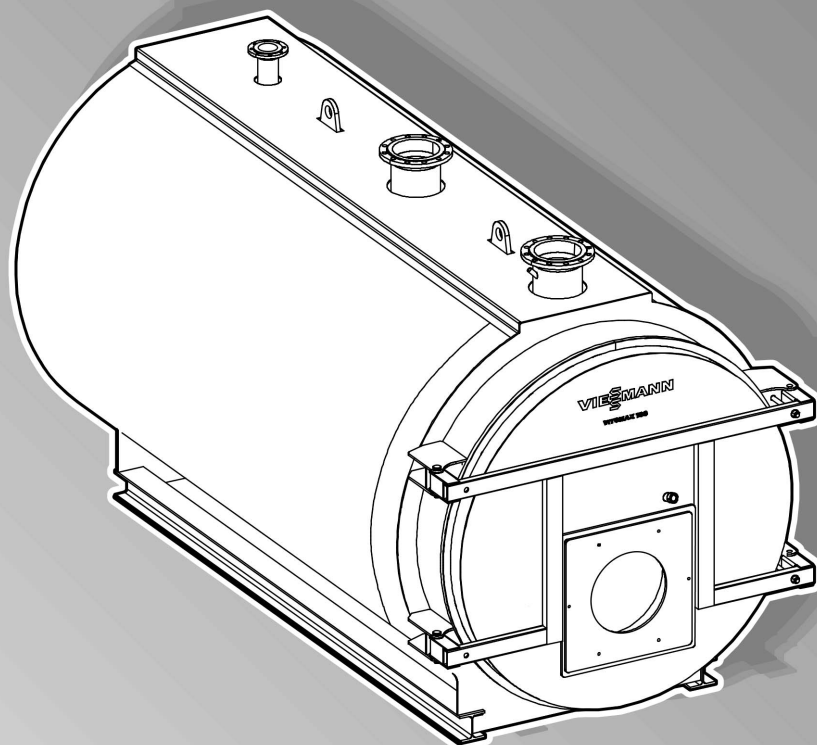
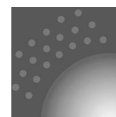


Fișa tehnică

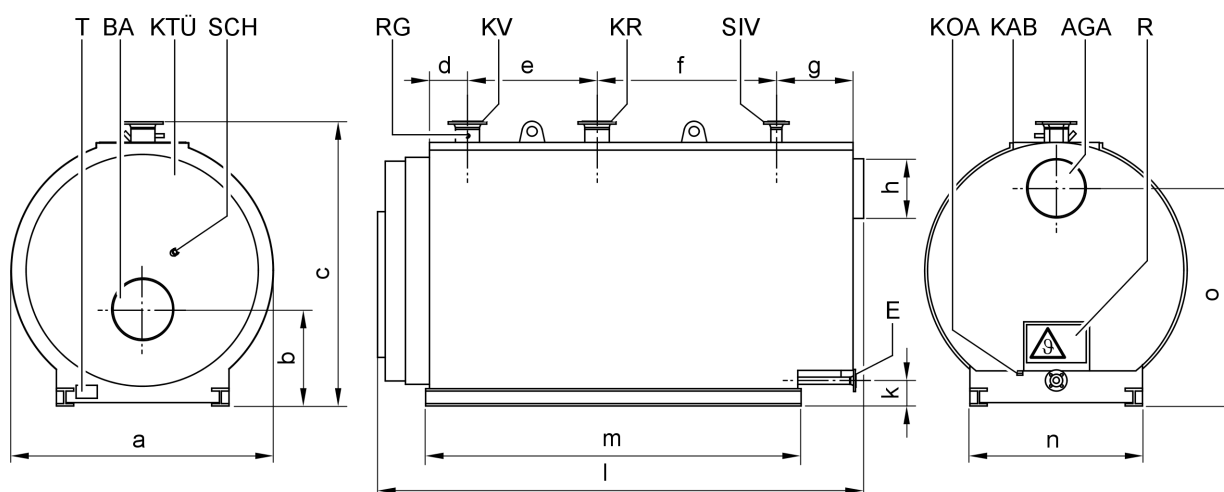
Nr. com.: vezi Lista de prețuri, prețuri la cerere


A se arhiva în:
Mapa Vitotec, Registrul 23**VITOMAX 100-LW** Tip M148Cazan pe combustibil lichid/gazos
Presiune de lucru admisă de 6 și 10 bar

Date tehnice

Date tehnice

Dimensiunea cazanului			6	7	8	9	A	B
Putere nominală	MW		2,3	2,9	3,5	4,2	5,0	6,0
Marcaj CE			conform directivei cu privire la cazanele pe gaz					
Temperatura pe tur admisă*1 (= temperatura de siguranță)								
pentru presiune de lucru admisă	6 bar	°C	110					
	10 bar	°C	110					
Dimensiuni pentru transport								
Lungime totală	m		3,4	3,6	3,9	4,4	4,5	4,9
Lățime totală	m		1,9	2,0	2,1	2,3	2,4	2,5
Înălțime totală	m		2,1	2,1	2,3	2,4	2,5	2,6
Greutate totală*2								
Cazan cu termoizolație								
pentru presiune de lucru admisă	6 bar	kg	3700	4300	5300	6400	7300	8600
	10 bar	kg	4400	5300	6200	7800	8900	10400
Capacitate apă din cazan	m ³		2,3	2,9	3,4	4,5	4,9	5,6
Racorduri cazan								
Tur și retur cazan la o putere nominală și interval de temperatură								
Interval de temperatură	20 K	PN 16 DN	150		200			250
Ștuțuri pentru supapa de siguranță								
pentru presiune de lucru admisă	6 bar	PN 16 DN	65	65	80	80	100	100
	10 bar	PN 16 DN	50	50	65	65	65	80



 Atenție, suprafață încinsă!

AGA Evacuare gaze arse
 BA Racordarea arzătorului
 E Stuț DN 40 PN 16 pentru golire
 KAB Podestul cazanului
 KOA Mufă R 1¼ pentru evacuarea condensului
 KR Manșon de retur al cazanului
 KTÜ Ușa cazanului

KV Manșon de tur al cazanului
 R Orificiu de curățire
 RG 2 mufe R ½ pentru dispozitive de reglaj suplimentare
 SCH Gură de vizitare
 SIV Ștuțuri pentru supapa de siguranță
 T Plăcuța cu caracteristici

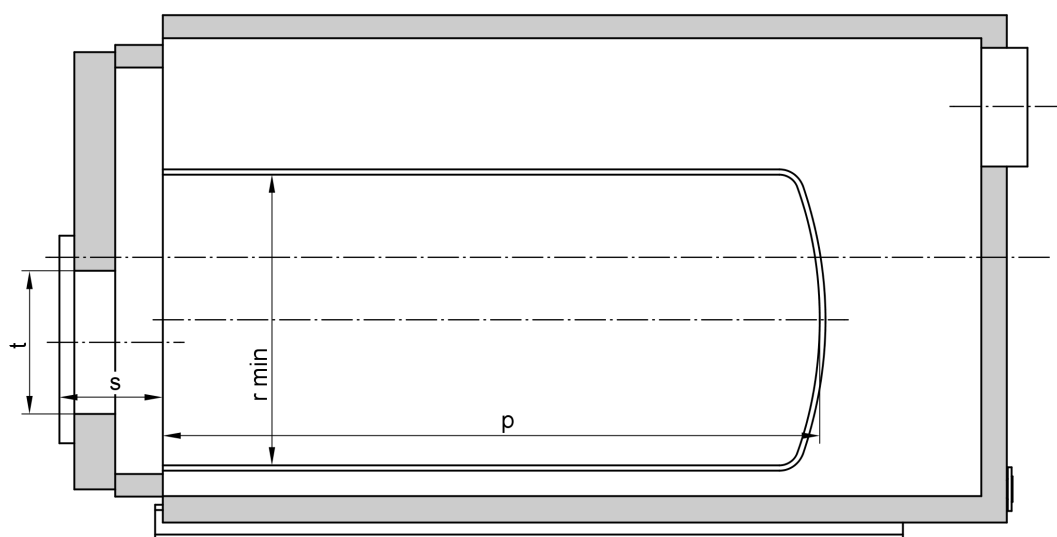
*1 Temperatura maximă ce poate fi atinsă pe tur este cu cca 15 K mai mică decât temperatura pe tur admisă (= temperatura de siguranță).

*2 Fără conținut de apă. În funcție de tipul comandat, sunt posibile abateri.

Date tehnice (continuare)

Tabel de dimensiuni*1

Dimensiunea cazanului		6	7	8	9	A	B
a	mm	1815	1940	2040	2190	2290	2390
b	mm	670	720	778	820	875	908
c	mm	1975	2100	2220	2370	2490	2590
d	mm	265	265	290	290	290	315
e	mm	1015	1115	1215	1415	1485	1575
f	mm	1130	1230	1305	1505	1580	1645
g	mm	435	485	535	585	585	685
h	Ø ext. mm	410	460	510	560	610	660
h	Ø int. mm	400	450	500	550	600	650
k	mm	180	180	200	200	220	220
l	mm	3310	3580	3870	4320	4500	4825
m	mm	2600	2800	3050	3450	3595	3825
n	mm	1200	1275	1375	1465	1600	1625
o	mm	1510	1610	1705	1830	1925	2000

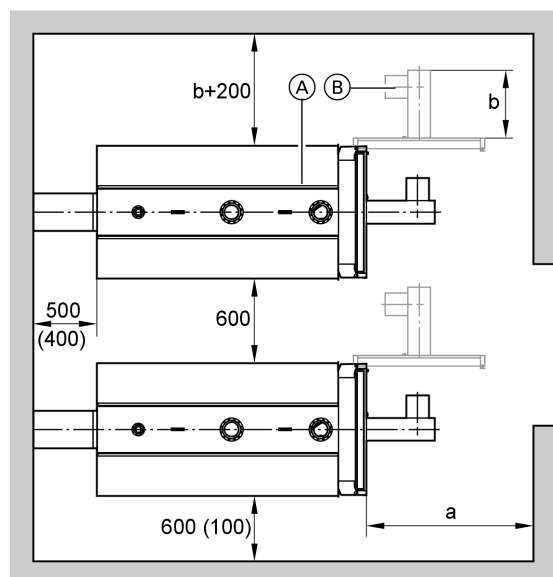


Dimensiunea cazanului		6	7	8	9	A	B	
		Putere nominală						
Gaz metan	MW	2,3	2,9	3,5	4,2	5,0	6,0	
	Rezistență gaze arse	mbar	8,2	10,0	11,0	9,4	10,5	11,2
Combustibil lichid conform EN 12953-3	MW	2,3	2,9	3,5	4,2	5,0	6,0	
	Rezistență gaze arse	mbar	7,2	8,9	9,6	8,1	9,0	10,1
		Dimensiuni compartiment de ardere						
Lungime								
- Tubul de flacără al arzătorului	Dimensiunea p	mm	2450	2650	2900	3300	3470	3700
Diametru								
- Tubul de flacără al arzătorului, interior	Dimensiunea r _{min}	Ø mm	966	1064	1139	1212	1310	1383
Volumul compartimentului de ardere		m ³	1,85	2,42	3,02	3,88	4,76	5,66
		Dimensiuni de racordare a arzătorului						
Lungimea minimă a tubului de flacără	Dimensiunea s	mm	335	360	400	400	430	480
Diametrul max. al capului tubului de flacără al arzătorului	Dimensiunea t	Ø mm	420	420	530	530	530	600

Date tehnice (continuare)

Amplasare

Distanțe recomandate



Ușa cazanului poate fi montată astfel încât să se deschidă opțional în dreapta sau în stânga. În cazul în care, din motive de spațiu, cazanul trebuie deschis spre stânga, trebuie ținut cont de dimensiunile redată în desen.

Dimensiunile trecute în paranteze reprezintă dimensiunile minime.

Pentru simplificarea montajului și pentru efectuarea lucrărilor de întreținere trebuie respectate distanțele menționate.

Distanțele de amplasare depind de cazan.

În funcție de dotare (accesorii), distanțele trebuie calculate în funcție de normativele în vigoare la locul de amplasare.

- Ⓐ Cazan
Ⓑ Arzător

Dimensiunea cazanului		6	7	8	9	A	B
a	mm	3000	3200	3500	4000	4200	4500
a _{min}	mm	2000	2100	2200	2400	2500	2600
b	mm	Lungimea constructivă a arzătorului					

Dimensiunea a: Această lungime este recomandată pentru curățarea cazanului.

Dimensiunea a_{min}: În funcție de dimensiunile arzătorului poate fi necesară un spațiu minim mai mare.

Amplasare

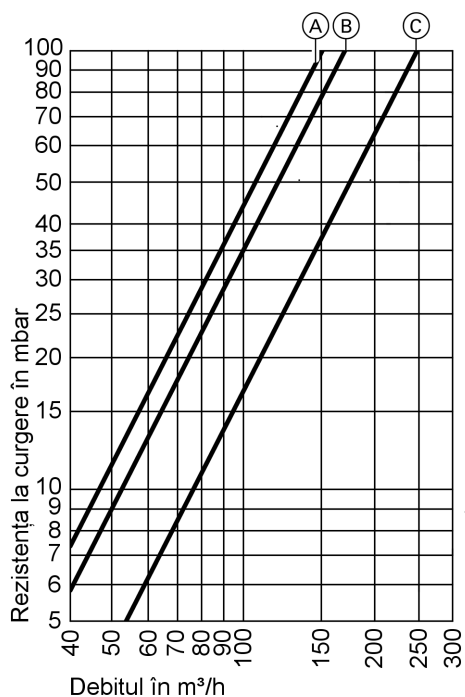
Cazanele care funcționează cu apă fierbinte trebuie instalate în încăperi care îndeplinesc condițiile stabilite de normativele în vigoare TRD 403.

- Se va evita producerea de praf
- Să nu existe un grad mare de umiditate a aerului
- Spațiul să fie protejat la îngheț și bine aerisit

În caz contrar pot apărea defecțiuni și avarii la instalație. Cazanul se va amplasa în încăperi, în care se produce impurificarea aerului prin **hidrocarburi halogenate**, numai dacă se iau suficiente măsuri prin care să se asigure permanent aer de ardere nepoluat.

Date tehnice (continuare)

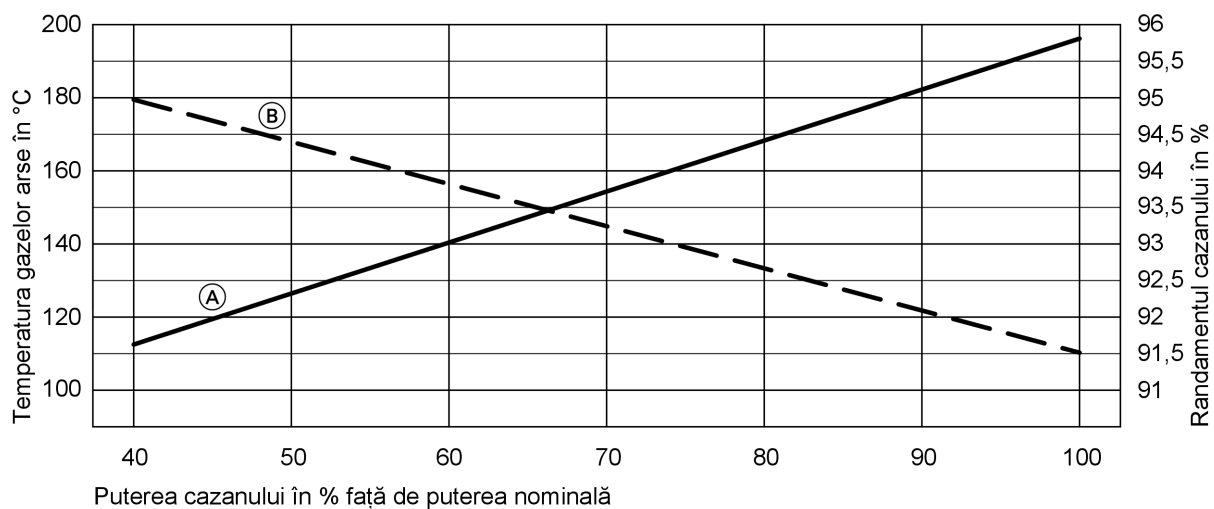
Rezistența la curgere pe circuitul agentului termic



- Ⓐ Putere termică nominală de 2,3 până la 2,9 MW
- Ⓑ Putere termică nominală de 3,5 până la 5,0 MW
- Ⓒ Putere termică nominală 6,0 MW

Temperatura gazelor arse și randamentul cazanului

În funcție de puterea cazanului la o temperatură a apei din cazan de 80/60 °C și o concentrație remanentă de oxigen în gazele arse de 3%.



- Ⓐ Temperatura gazelor arse în °C
- Ⓑ Randamentul cazanului în %

Setul de livrare

Cazan cu uşă și termoizolație fixate în șuruburi.
În cazan se află garnitura tubului de flacără al arzătorului.
Placa pentru arzător se livrează separat.

Condiții de funcționare

Valori de referință pentru proprietățile apei, vezi instrucțiunile de proiectare „Valori de referință pentru proprietățile apei“.

	Condiții
1. Debit volumetric de agent termic	Fără
2. Temperatura pe retur a apei din cazan (valoare minimă)*1	– Funcționare pe combustibil lichid 50 °C – Funcționare pe combustibil gazos 55 °C
3. Temperatura minimă a apei din cazan	70 °C
4. Funcționare cu arzător în două trepte	Fără
5. Funcționare cu arzător modulant	Fără
6. Funcționare în regim redus	Nu este posibilă
7. Funcționare în regim redus la sfârșit de săptămână	Nu este posibilă

Indicații de proiectare

Instalarea unui arzător adecvat

Arzătorul trebuie să fie compatibil cu puterea nominală și rezistența la curgere a gazului, caracteristice pentru cazanul respectiv (vezi datele tehnice furnizate de fabricantul arzătorului).
Materialul din care este fabricat capul arzătorului trebuie să fie indicat pentru temperaturi de funcționare de până la cel puțin 500 °C.

Cazanul nu poate fi folosit în combinație cu pulverizatoare.

Arzător cu insuflare pe combustibil lichid

Arzătorul trebuie să fie verificat și marcat conform EN 267.

Arzător cu insuflare pe combustibil gazos

Arzătorul trebuie să fie verificat conform EN 676 și prevăzut cu simbolul CE conform Directivei 90/396/CEE.

Reglajul arzătorului

Debitul de combustibil lichid sau gazos al arzătorului trebuie să fie reglat în funcție de puterea nominală a cazanului.

Racordarea arzătorului

Placa arzătorului poate fi pregătită la cerere din fabricație. În acest caz trebuie specificate la comandă marca și tipul arzătorului. Dacă nu, se vor executa de către instalator pe placa livrată cu arzătorul, orificiul pentru tubul de flacără și găurile de fixare.


Combustibili

Combustibil lichid: Combustibil lichid EL conform DIN 51306.
Gaz: Gaz metan și gaz lichefiat conform normativelor în vigoare.
Alți combustibili la solicitare.
Vitomax 100-LW, tip M148 nu poate fi utilizat cu combustibil lichid S (ulei greu).

Pentru alte date referitoare la proiectare,

vezi instrucțiunile de proiectare „Vitoplex, Vitorond și Vitomax“.

Calitate testată

 Marcaj CE conform directivelor CE în vigoare.

*1 Schemele corespunzătoare pentru montajul unui dispozitiv de ridicare a temperaturii pe retur sunt incluse în instrucțiunile de proiectare pentru „Vitoplex, Vitorond și Vitomax“.



5835 374 RO

Tipărit pe hârtie ecologică,
albită fără clor



Firma Viessmann își rezervă dreptul de a efectua modificări
tehnice!

Viessmann S.R.L.
RO-507075 Ghimbav
Brașov
E-mail: info-ro@viessmann.com
www.viessmann.com

5835 374 RO